

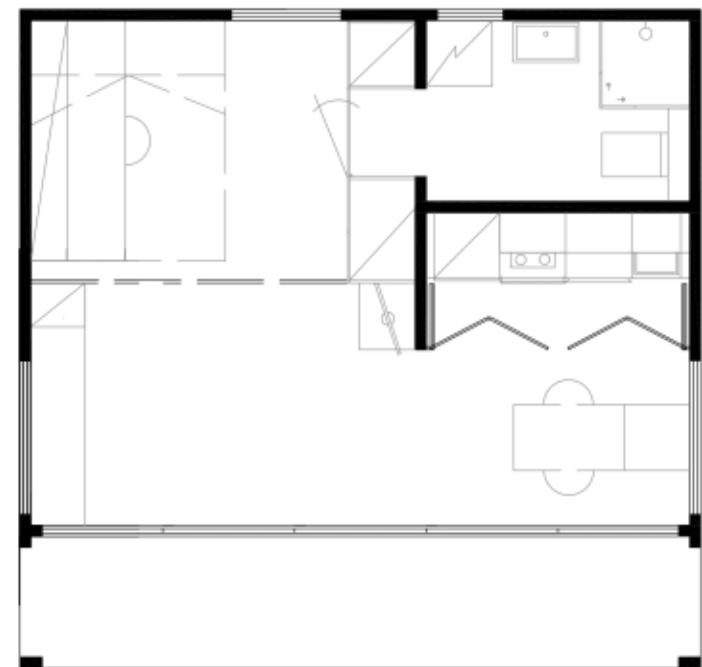


render di progetto degli spazi interni adattivi

2 trimestre

Il progetto di HELP si collega all'ambito della sostenibilità delle abitazioni, in riferimento ad una tematica emergenziale che è quella di fornire delle abitazioni temporanee per quelle persone rimaste senza un tetto: lo scopo è quello di progettare un modulo abitativo di emergenza minimo, flessibile, replicabile in larga scala, sostenibile e capace di integrarsi all'interno del tessuto urbano e naturale della regione Veneto.

In seguito ad una fase di ricerca sullo stato dell'arte di moduli emergenziali ed abitativi, il team sta ora sviluppando un progetto capace di soddisfare le caratteristiche sopra indicate. Il contenuto della tavola mostra una delle varie proposte di layout distributivo interno per un modulo atto ad ospitare una/due persone e un dettaglio della stratigrafia dell'involucro: il progetto presta infatti attenzione alla tematica energetica, essendo tale materia inerente ai concetti di benessere e sostenibilità.



pianta di progetto modulo abitativo flessibile

